

# PREPARACIÓN PARA CORTES DE ENERGÍA

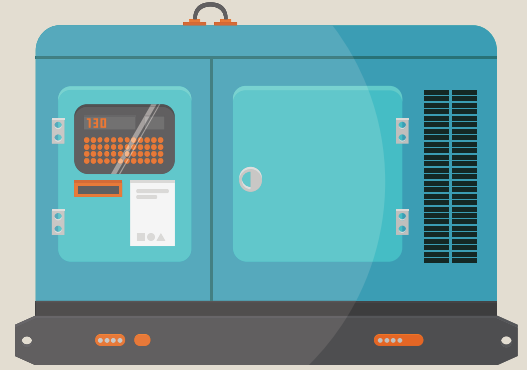
## SEGURIDAD DEL GENERADOR

### USO DE SEGURIDAD DEL GENERADOR PORTÁTIL

- Asegúrese de que las necesidades del dispositivo (carga eléctrica) sean compatibles con su generador y no excedan las especificaciones del fabricante.
- Coloque su generador donde su escape pueda ventear de manera segura para evitar la intoxicación por monóxido de carbono.
- Utilice únicamente cables de extensión del tamaño adecuado para un generador eléctrico para evitar el sobrecalentamiento.
- Mantenga los cables fuera de las áreas de alto tráfico para que no presenten un peligro de tropiezo..
- Nunca pase cables debajo de las alfombras donde se pueda generar calor o donde el daño a un cable pueda pasar desapercibido.

### USO SEGURO DEL GENERADOR PERMANENTE

- La instalación requiere un contratista eléctrico con licencia u otro profesional calificado.
- Asegúrese de que la electricidad de su generador no fluya o "retroalimente" a las líneas eléctricas de PG&E. La forma más común de evitar esto es instalar un interruptor de transferencia de doble polo y doble tiro.
- Cualquier adición o ajuste al cableado de su casa debe ser inspeccionado por el departamento de construcción de su ciudad o condado..
- Una vez que se complete la instalación, llame a PG&E al 1-800-743-5000 para informarles sobre su sistema de respaldo para que conozcan su generador cuando trabajen en una interrupción en su área



## CONSEJOS RÁPIDOS

**¡Evalúe sus necesidades de energía!  
Los generadores pueden producir suficiente electricidad para alimentar su computadora portátil y teléfono o toda su casa.**

- ¿Cuánta energía eléctrica necesitaría durante un apagón?
- ¿Desearía energía eléctrica para algunos artículos críticos, para un hogar o instalaciones completas
- ¿Qué electrodomésticos y equipos necesitan ser funcionales y cuánta energía requiere cada uno?

## PARA MÁS INFORMACIÓN

- Para obtener información adicional que incluye cómo seleccionar el mejor generador para usted, visite [www.pge.com](http://www.pge.com).
- Para obtener recursos de preparación adicionales, visite [www.ReadySLO.org](http://www.ReadySLO.org) o llame a la Oficina de Servicios de Emergencia al (805) 781-5011.



**OFFICE OF  
EMERGENCY  
SERVICES**