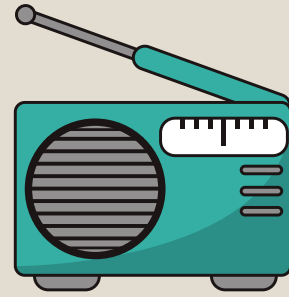


PREPARACIÓN PARA CORTES DE ENERGÍA

COMUNICACIONES



En un corte de energía a largo plazo, los métodos de comunicación comenzarán a fallar. Es importante contar con métodos de respaldo.

CELULARES

- Compre un cargador solar, una batería externa, un cargador de automóvil o un cargador USB de arranque para su teléfono celular. Pruebe su cargador de respaldo para asegurarse de que funciona.
- Recuerde, las torres celulares solo tendrán energía de respaldo durante un período de tiempo limitado o posiblemente ninguna. Esté preparado para no poder comunicarse por teléfono celular.

TELÉFONOS FIJOS

- Los teléfonos fijos tradicionales de cobre deberían funcionar durante un período prolongado durante un corte de energía. En el condado de San Luis Obispo, AT&T es el único proveedor de estas líneas de cobre. Para más información visite www.att.com.
- Los teléfonos VoIP dependen de la conexión a Internet y no funcionarán durante una interrupción.
- Mantenga una lista impresa de números de teléfono importantes en caso de que no tenga acceso a ellos digitalmente.

PARA MÁS INFORMACIÓN

- Para obtener recursos de preparación adicionales, visite www.ReadySLO.org o llame a la Oficina de Servicios de Emergencia al (805) 781-5011.

OTROS MÉTODOS DE COMUNICACIÓN

- Invierta en una radio meteorológica NOAA con batería o manivela. Estas radios son económicas y se pueden comprar por Internet o en la mayoría de las tiendas de electrónica y captarán transmisiones de emergencia.
- Los walkie talkies o las radios portátiles pueden ser una opción para comunicar distancias cortas.
- Los teléfonos satelitales son una forma costosa pero confiable de comunicarse cuando no hay electricidad y se puede comprar por internet.

CONSEJOS RÁPIDOS

- Los clientes residenciales que tienen necesidades especiales de energía debido a condiciones médicas que califican deben inscribirse en el Programa de línea de base médica a través de PG&E. Este programa puede ayudar al proporcionar notificaciones adicionales antes de un corte de energía por motivos de seguridad pública.
- Puede obtener más información sobre el Programa de línea de base médica llamando al 1-800-743-5000 o visitando www.pge.com



OFFICE OF
EMERGENCY
SERVICES